

## ■ RAYUELA

Lo de Ruiz Mateos y Germán Tena suena a discurso *fascistoide* con tufillo a represión

### Presenta UNAM estudio para optimizar recursos en zona rural

■ Más del 60% es factible para la ganadería y el 50% para agricultura, destaca

GEMA REYES ■ 13

### Se requieren 100 mdp para satisfacer demandas salariales del nivel medio

■ Esa cantidad es más de lo que el gobierno estatal puede ofrecerles, dice Sosa Pulido

CELIC MENDOZA ADAME ■ 7

## EL JEFE, NUEVO TIMONEL



Tomás Boy dirigirá por tercera ocasión a Monarcas Morelia, luego de que el llamado Equipo de la Fuerza cesó a Luis Fernando Tena tras dos derrotas consecutivas ■ FOTO: NOTIMEX

LA JORNADA ■



# La Jornada Michoacán

■ DIRECTORA GENERAL: CARMEN LIRA SAADE ■ SABADO 21 DE FEBRERO DE 2009

## CAJA DE LUZ



FOTO: EDGARDO LEIJA

### CAJA

(DEL LAT. CAPSA). RECIPIENTE QUE, CUBIERTO CON UNA TAPA SUELTA O UNIDA A LA PARTE PRINCIPAL, SIRVE PARA GUARDAR O TRANSPORTAR EN ÉL: ALGO.

### LUZ

(DEL LAT. LUX, LUCIS). AGENTE FÍSICO QUE HACE VISIBLES LOS OBJETOS.

### CAJA DE LUZ

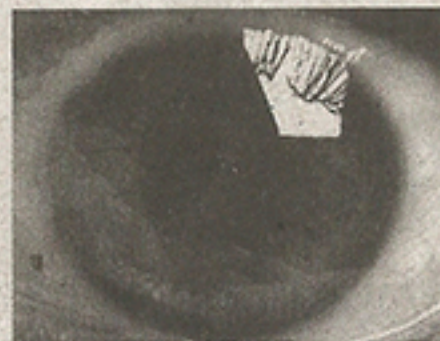
(DEL RESULTADO DE ATRAPAR LA LUZ EN UNA CAJA) COLECTIVO DE FOTOGRAFÍA PUBLICADO QUINCENALMENTE EN LA JORNADA MICHOACÁN.

*Caja de Luz* entiende la Fotografía como un todo, la buscamos en todo momento y la encontramos en todas partes; en el buró, en la cama y la cocina, enmarcada con nuestros seres queridos; en revistas y libros de texto; en la prensa; nos acerca a los macrocosmos y a los microbuses, existen fotografías de coladeras y de otras galaxias.

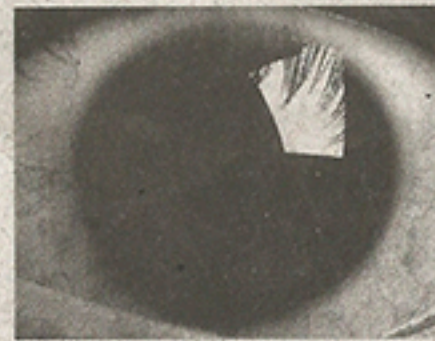
*Caja de Luz* habla de la Fotografía y su conexión con la Ciencia y el Arte: Si se integra a la tecnología o la investigación funciona como Ciencia; si se contempla dentro de un contexto museográfico, funciona como Arte; y si se distribuye a través de canales políticos y/o publicitarios, funciona como 'ideología'. Gracias a ella nos apropiamos

simbólicamente del mundo. Pocas veces se toma en cuenta que su punto de partida es: la cámara. Se le considera simplemente un puente, una herramienta sin mayor trascendencia. La cámara es esta caja negra, invisible, un resquicio donde cabe el mundo. Todo cabe en esta caja sabiéndolo acomodar.

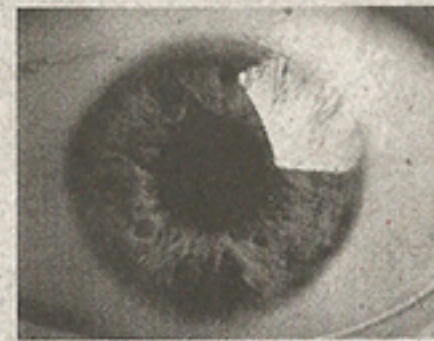
*Esto es Caja de luz.*



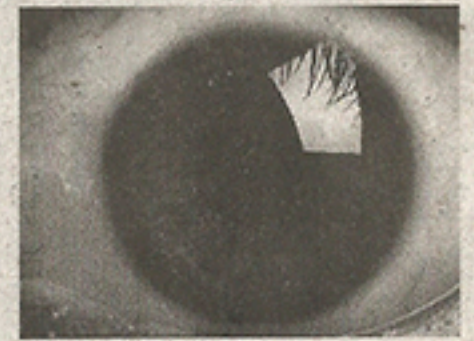
GABRIELA ANGUIANO



EDGARDO LEIJA



FRANCISCO MENDEZ



LEONOR SOLIS